

Компактні проміжні реле НМЕ



Технічний паспорт

Основні характеристики

- Компактний дизайн, легкість встановлення
- Супутнє навантаження: 2С 8 А
- Висока чутливість
- Кнопка блокування
- Вікно механічного індикатора та світлодіодний індикатор
- Промислові з'єднання з плоскими контактами
- Версія зі змінним (червона кнопка блокування) і постійним струмом (синя кнопка блокування)



Варіанти і коди для замовлення

HME - 2 1 - PN / 24DC

Розташування контактів

2-полюсний комутатор (CO) **2**

Тип підключення

Штепсельний роз'єм **1**

Напруга обмотки

12DC	12 В пост. стр.	24AC	24 В зм. стр.
24DC	24 В пост. стр.	110AC	110 В зм. стр.
48DC	48 В пост. стр.	230AC	230 В зм. стр.

Стандартна функція

PN	Механічний індикатор/світлодіод контрольної схеми з самоблокуванням
PNG	Механічний індикатор/світлодіод контрольної схеми з самоблокуванням із золотим напленням

Характеристики контактів

Розташування контактів	2-полюсний комутатор
Матеріал контакту	Сплав Ag
Номинал контакту	8 А
Номинальна напруга	250 В зм. стр./30 В пост. стр.
Макс. напруга комутації	275 В зм. стр./33 В пост. стр.
Макс. потужність комутації	3000 ВА/360 Вт
Опір котушки	≥ 50 мОм
Механічний ресурс	≥ 1x10 ⁷ операцій
Електричний ресурс	≥ 1x10 ⁶ операцій

Характеристики

Опір ізоляції		1000 мОм (за 500 В пост. стр.)
Діелектрична міцність	Між котушкою та контактами	5000 В зм. стр. 1 хв
	Між відкритими контактами	1000 В зм. стр. 1 хв
	Між контактними групами	3000 В зм. стр. 1 хв
Час спрацювання (номинальна напруга)		≤ 20 мс
Час вимикання (номинальна напруга)		≤ 10 мс
Температура довкілля		-40–55 °С
Вологість		від 5 % до 85 % ВВ
Атмосферний тиск		86–106 КПа
Стойкість до вібрації		10–55 Гц 1,0 мм DA
Стойкість до ударного навантаження		1000 м/с ² (10G)
Вага виробу		Близько 20 г

Характеристики котушки

за температури 23 °С

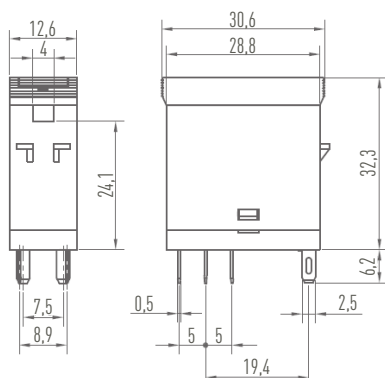
Номинальна напруга, В пост. стр.	Опір котушки, Ом	Номинальна напруга, В зм. стр.	Опір котушки, Ом
12	270 (1 ± 10%)	24	240 (1 ± 10%)
24	1100 (1 ± 10%)	110	6300 (1 ± 10%)
48	4300 (1 ± 10%)	230/240	23000 (1 ± 10%)

Котушка

Потужність котушки	Тип з пост. струмом	0,53 Вт
	Тип зі зм. струмом	1,0 ВА

ЗВЕРНІТЬ УВАГУ! Версії зі вказаною вище напругою доступні зі складу. Інші версії доступні на замовлення.

Габарити (мм)



ВИГЛЯД ЗВЕРХУ



ВИГЛЯД ЗНИЗУ

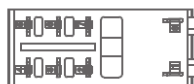
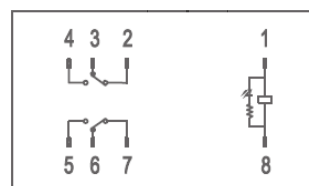


Схема з'єднань



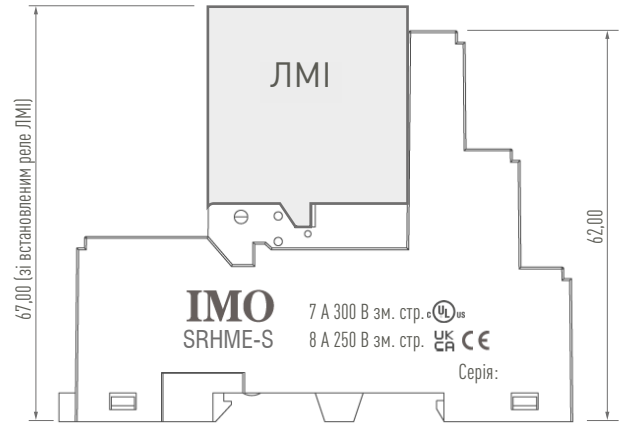
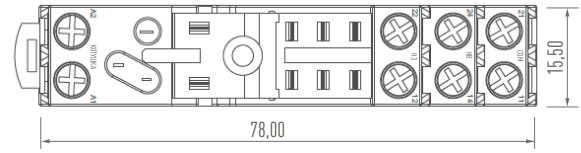
Компактне інтерфейсне реле ЛМІ



Технічний паспорт

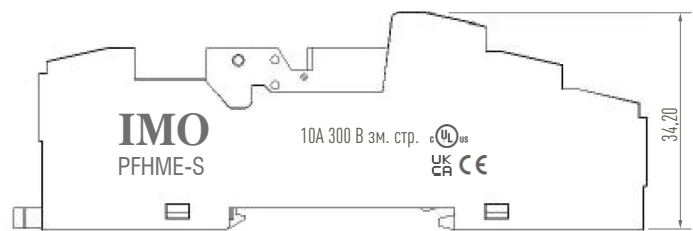
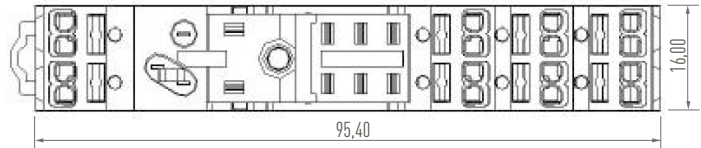
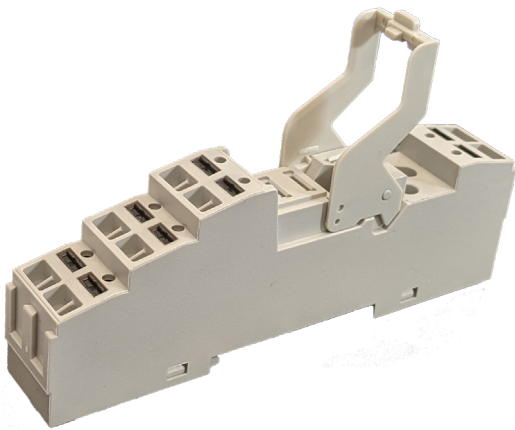
Основа реле — SRHME-S

Для одностороннього під'єднання контактів (котушка знизу, зверху контакт).
У стандартній комплектації поставляється з маркувальною етикеткою.



Основа реле — PFHME-S

Клеми Push Fit для швидкого з'єднання одножильних дротів або дротів із клемами.



Різні знімні модулі доступні на запит

